

COR 弹簧卡盘



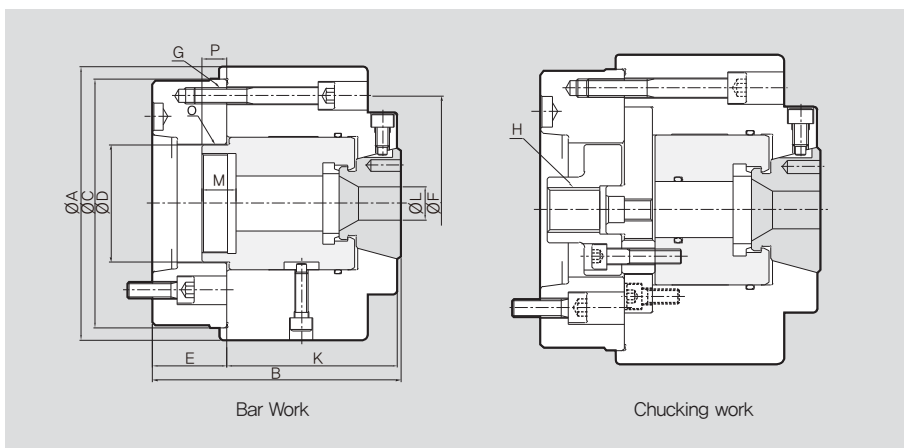
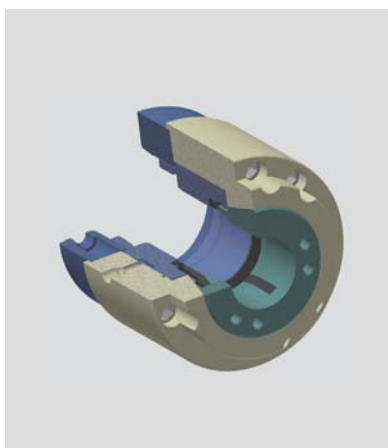
产品特点

对工件外径进行加工的卡盘，截面精度极高，在高速旋转下的性能优秀

主要技术

夹头更换速度快

圆形、方形、六角形夹头均可使用



产品尺寸

	COR-32	COR-50	COR-65	COR-90
ϕA	165	165	180	210
B	150	150	170	190
$\phi C(h7)$	150	150	170	170
ϕD	71	87	103	103
E	45	45	49	55
ϕF	130	130	150	150
G	M10	M10	M12	M12
H	M24	M24	M30	M30
K	103	103	119	133
$\phi L_{max.}$	32	50	65	90
$\phi L_{min.}$	5	12	16	30
M	20.5	27.5	25	25
O	M60x2.0	M74x1.5	M90x2.0	M90x2.0
Pmax.	16.5	23	25.5	28.5
Pmin.	13.5	20	22.5	22.5

产品规格

	COR-32	COR-50	COR-65	COR-90
最大拉杆拉力 [kgf]	6400	8200	9200	13300
最大拉杆拉力 [kgf]	3200	4100	4600	6500
扩大夹头 [mm]	1.0	1.0	1.0	2.0
柱塞行程 [mm]	3	3	3	6
夹持范围 [mm]	通孔型	5~32	12~50	16~65
	后定位型	7~32	12~50	16~65
最大转速 [r.p.m.]	4500	4500	4000	3500
重量 [kg]	25	25	32	38